



Budimex - Gülermak

Projekty Tymczasowych Organizacji Ruchu dla LK 104 odc. D

Zamknięcie DP 1611K

Harmonogram zamknięcia:

Etap 1:

05.11.2025 – 01.12.2025

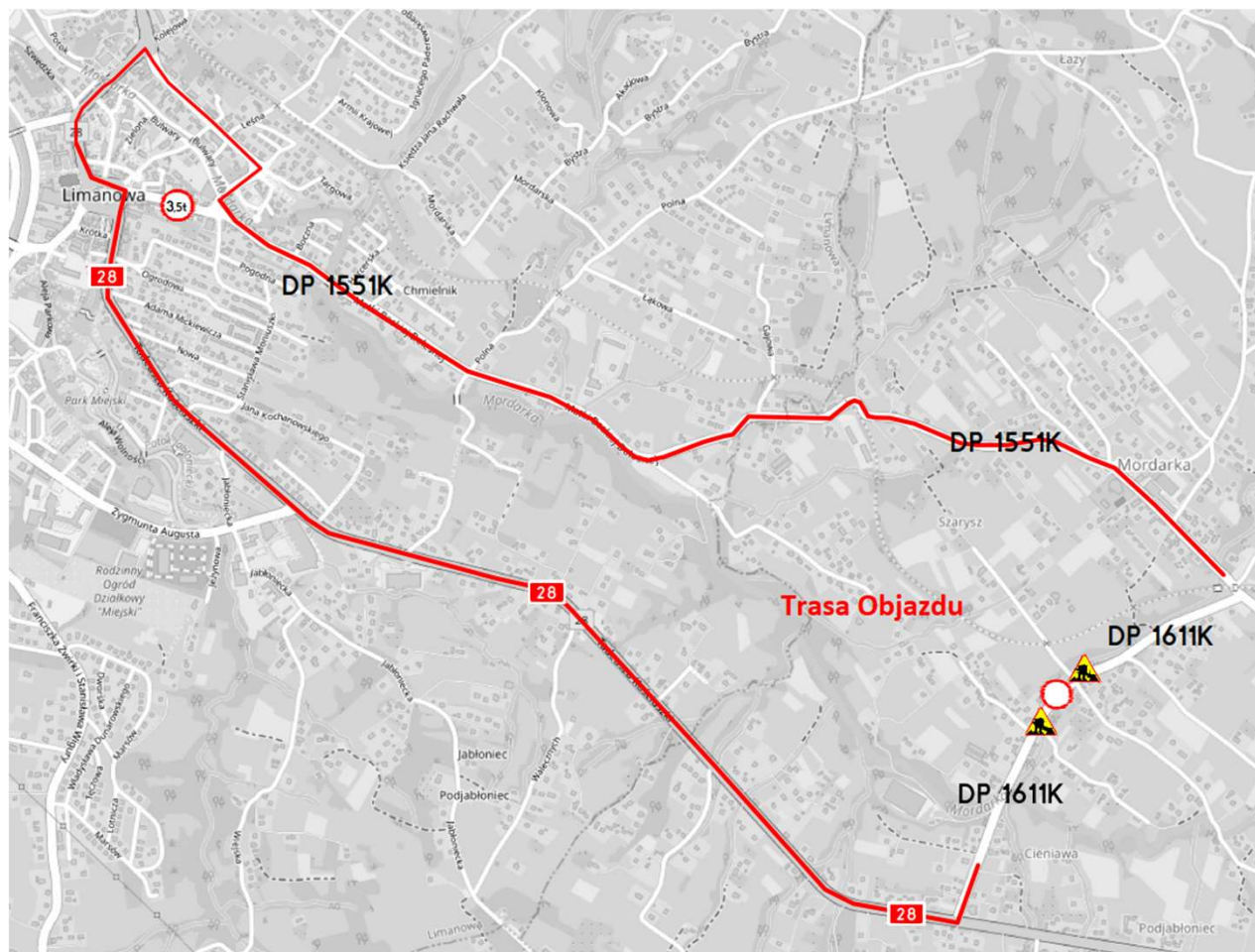
Etap 2:

w 50-52 tk 2025– 2 dni

(w zależności od warunków
atmosferycznych)

Etap 3:

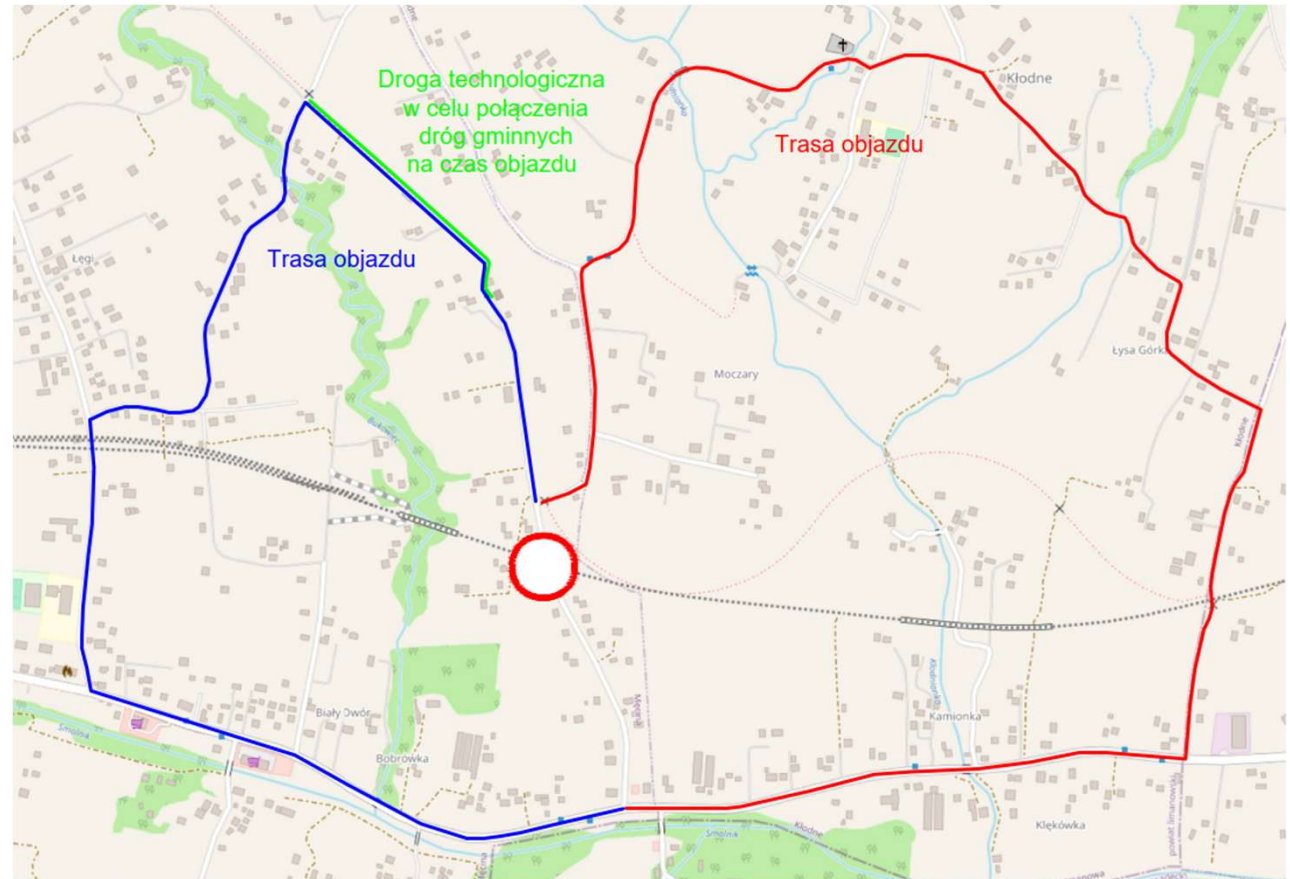
W 4-5 tydzień kalendarzowy
2026



Zamknięcie DG 340452K

Harmonogram zamknięcia:

Od 12-14.11 do 23.12.2025



Ul. Szczepieniec

**Harmonogram zamknięcia dla
ruchu pieszego:**

Od połowy listopada 2025
– do czerwca 2026

