

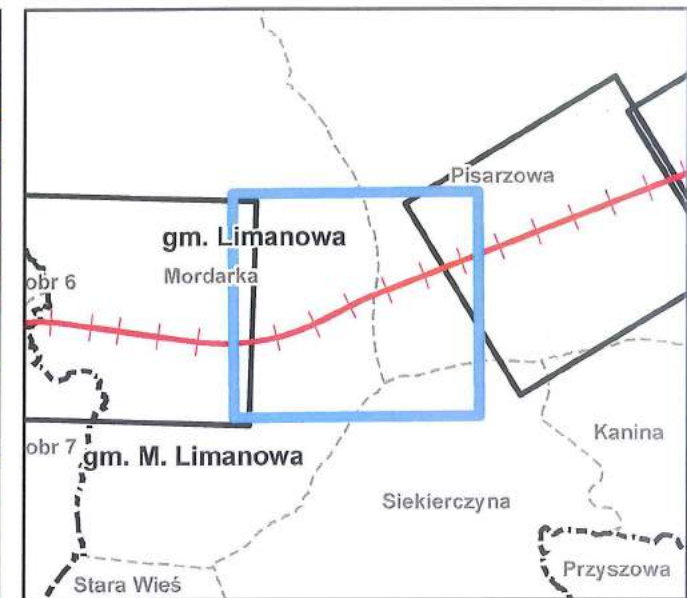
Arkusz nr 1

LEGENDA

- Kilometraż
- Projektowana oś torów
- Granica analizy (300 m)
- Granice powiatów
- Granice gmin
- Granice obrębów
- Granice działek ewidencyjnych
- Budynki - kategorie ochrony akustycznej**
 - Budynki niepodlegające ochronie akustycznej
 - Budynki podlegające ochronie akustycznej
 - Miejsce przebywania młodzieży i dzieci
- Klasyfikacja akustyczna terenu:**

Źródło	Opis oznaczenia
MPZP Art 115 POS*	
	Tereny zabudowy jednorodzinnej
	Tereny zabudowy mieszkaniowo-usługowej
	Tereny zabudowy zagrodowej
	Tereny zabudowy związanej ze stałym lub wielogodzinnym pobytem dzieci i młodzieży
	Tereny usług sportu i rekreacyjno-wypoczynkowe

* tereny z zabudową mieszkalną, na terenach bez obowiązującego MPZP lub posiadające inne przeznaczenie w MPZP (np P, U), wstępnie zaklasyfikowane na podstawie istniejącej zabudowy (Art 115 POS).



Arkusz nr 2

LEGENDA

- Kilometraż
- Projektowana oś torów
- Granica analizy (300 m)
- Granice powiatów
- Granice gmin
- Granice obrębów
- Granice działek ewidencyjnych

Budynki - kategorie ochrony akustycznej

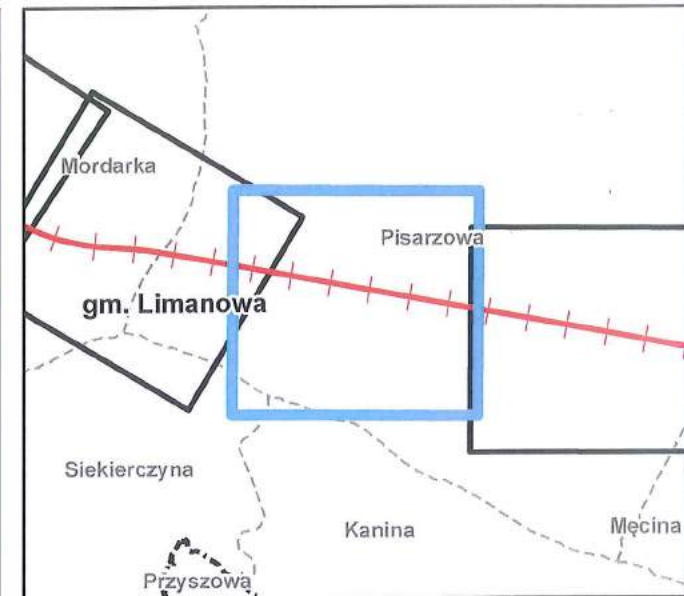
- Budynki niepodlegające ochronie akustycznej
- Budynki podlegające ochronie akustycznej
- Miejsce przebywania młodzieży i dzieci

Klasyfikacja akustyczna terenu:

Źródło Opis oznaczenia

- | | | | |
|------|--------------|--|---|
| MPZP | Art 115 POS* | | |
| | | | Tereny zabudowy jednorodzinnej |
| | | | Tereny zabudowy mieszkaniowo-usługowej |
| | | | Tereny zabudowy zagrodowej |
| | | | Tereny zabudowy związanej ze stałym lub wielogodzinnym pobytem dzieci i młodzieży |
| | | | Tereny usług sportu i rekreacyjno-wypoczynkowe |

* tereny z zabudową mieszkalną, na terenach bez obowiązującego MPZP lub posiadające inne przeznaczenie w MPZP (np P, U), wstępnie zaklasyfikowane na podstawie istniejącej zabudowy (Art 115 POS).



Arkusz nr 3

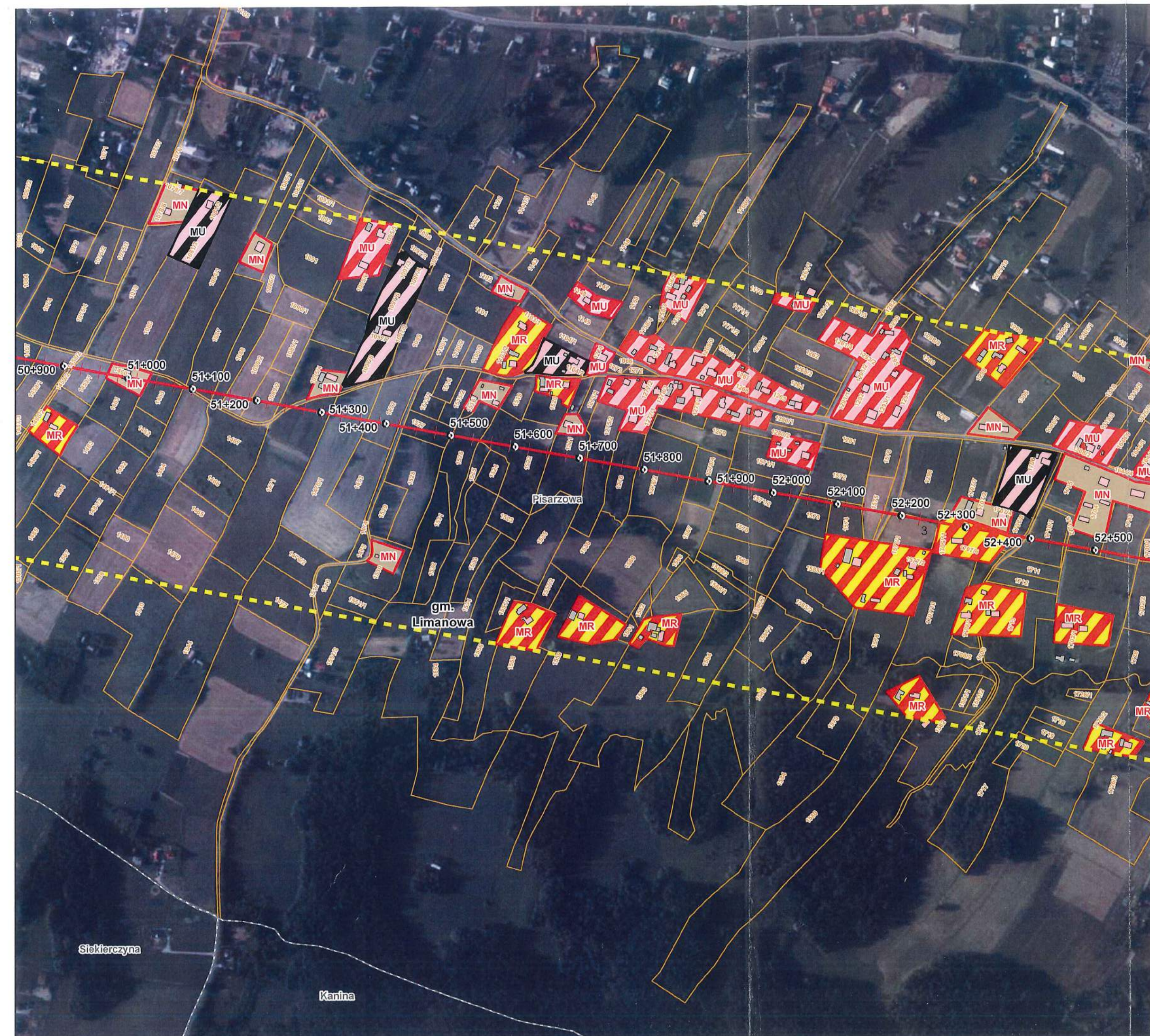
LEGENDA

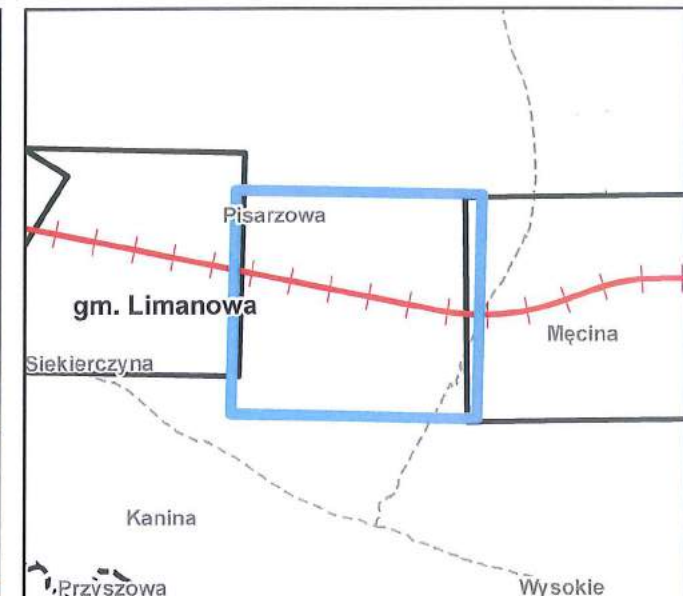
- Kilometraż
- Projektowana oś torów
- Granica analizy (300 m)
- Granice powiatów
- Granice gmin
- Granice obrębów
- Granice działek ewidencyjnych
- Budynki - kategorie ochrony akustycznej**
 - Budynki niepodlegające ochronie akustycznej
 - Budynki podlegające ochronie akustycznej
 - Miejsce przebywania młodzieży i dzieci

Klasyfikacja akustyczna terenu:

Źródło	Opis oznaczenia
MPZP Art 115 POS*	
	Tereny zabudowy jednorodzinnej
	Tereny zabudowy mieszkaniowo-usługowej
	Tereny zabudowy zagrodowej
	Tereny zabudowy związanej ze stałym lub wielogodzinnym pobytem dzieci i młodzieży
	Tereny usług sportu i rekreacyjno-wypoczynkowe

* tereny z zabudową mieszkalną, na terenach bez obowiązującego MPZP lub posiadające inne przeznaczenie w MPZP (np P, U), wstępnie zaklasyfikowane na podstawie istniejącej zabudowy (Art 115 POS).





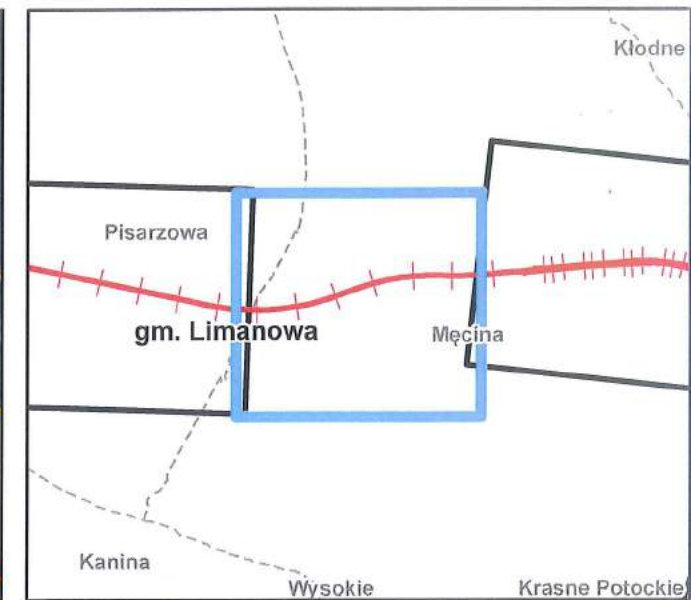
Arkusz nr 4

LEGENDA

- Kilometraż
- Projektowana oś torów
- Granica analizy (300 m)
- Granice powiatów
- Granice gmin
- Granice obrębów
- Granice działek ewidencyjnych
- Budynki - kategorie ochrony akustycznej**
 - Budynki niepodlegające ochronie akustycznej
 - Budynki podlegające ochronie akustycznej
 - Miejsce przebywania młodzieży i dzieci

Klasyfikacja akustyczna terenu:	
Źródło	Opis oznaczenia
MPZP Art 115 POS*	
	Tereny zabudowy jednorodzinnej
	Tereny zabudowy mieszkaniowo-usługowej
	Tereny zabudowy zagrodowej
	Tereny zabudowy związanej ze stałym lub wielogodzinnym pobytom dzieci i młodzieży
	Tereny usług sportu i rekreacyjno-wypoczynkowe

* tereny z zabudową mieszkalną, na terenach bez obowiązującego MPZP lub posiadające inne przeznaczenie w MPZP (np P, U), wstępnie zaklasyfikowane na podstawie istniejącej zabudowy (Art 115 POS).



Arkusz nr 5

LEGENDA

- Kilometr
- Projektowana oś torów
- Granica analizy (300 m)
- Granice powiatów
- Granice gmin
- Granice obrębów
- Granice działek ewidencyjnych

Budynki - kategorie ochrony akustycznej

- Budynki niepodlegające ochronie akustycznej
- Budynki podlegające ochronie akustycznej
- Miejsce przebywania młodzieży i dzieci

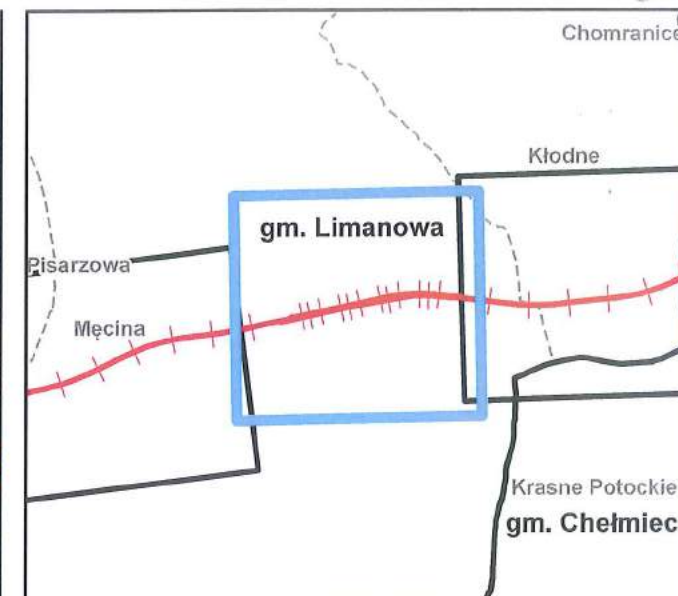
Klasyfikacja akustyczna terenu:

Źródło Opis oznaczenia

MPZP Art 115 POS*

- | | |
|--|---|
| | Tereny zabudowy jednorodzinnej |
| | Tereny zabudowy mieszkaniowo-usługowej |
| | Tereny zabudowy zagrodowej |
| | Tereny zabudowy związanej ze stałym lub wielogodzinnym pobytem dzieci i młodzieży |
| | Tereny usług sportu i rekreacyjno-wypoczynkowe |

* tereny z zabudową mieszkalną, na terenach bez obowiązującego MPZP lub posiadające inne przeznaczenie w MPZP (np P, U), wstępnie zaklasyfikowane na podstawie istniejącej zabudowy (Art 115 POS).



Arkusz nr 6

LEGENDA

- Kilometraż
- Projektowana oś torów
- Granica analizy (300 m)

- Granice powiatów
- Granice gmin
- Granice obrębów
- Granice działek ewidencyjnych

Budynki - kategorie ochrony akustycznej

- Budynki niepodlegające ochronie akustycznej
- Budynki podlegające ochronie akustycznej
- Miejsce przebywania młodzieży i dzieci

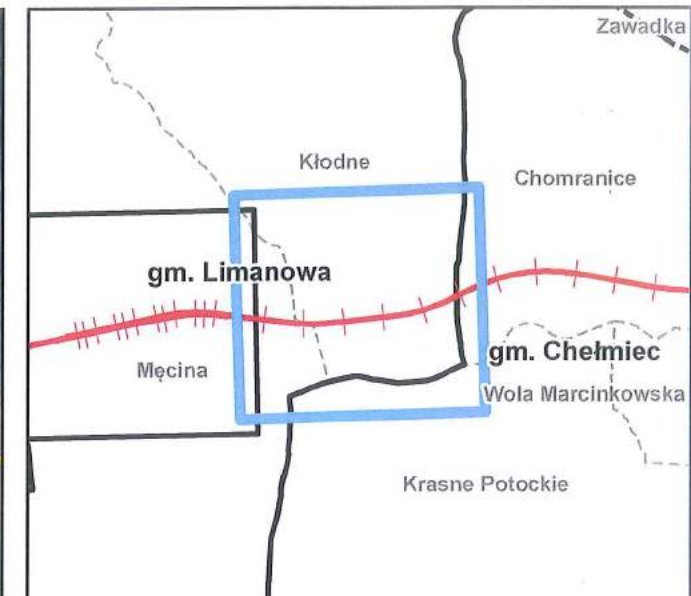
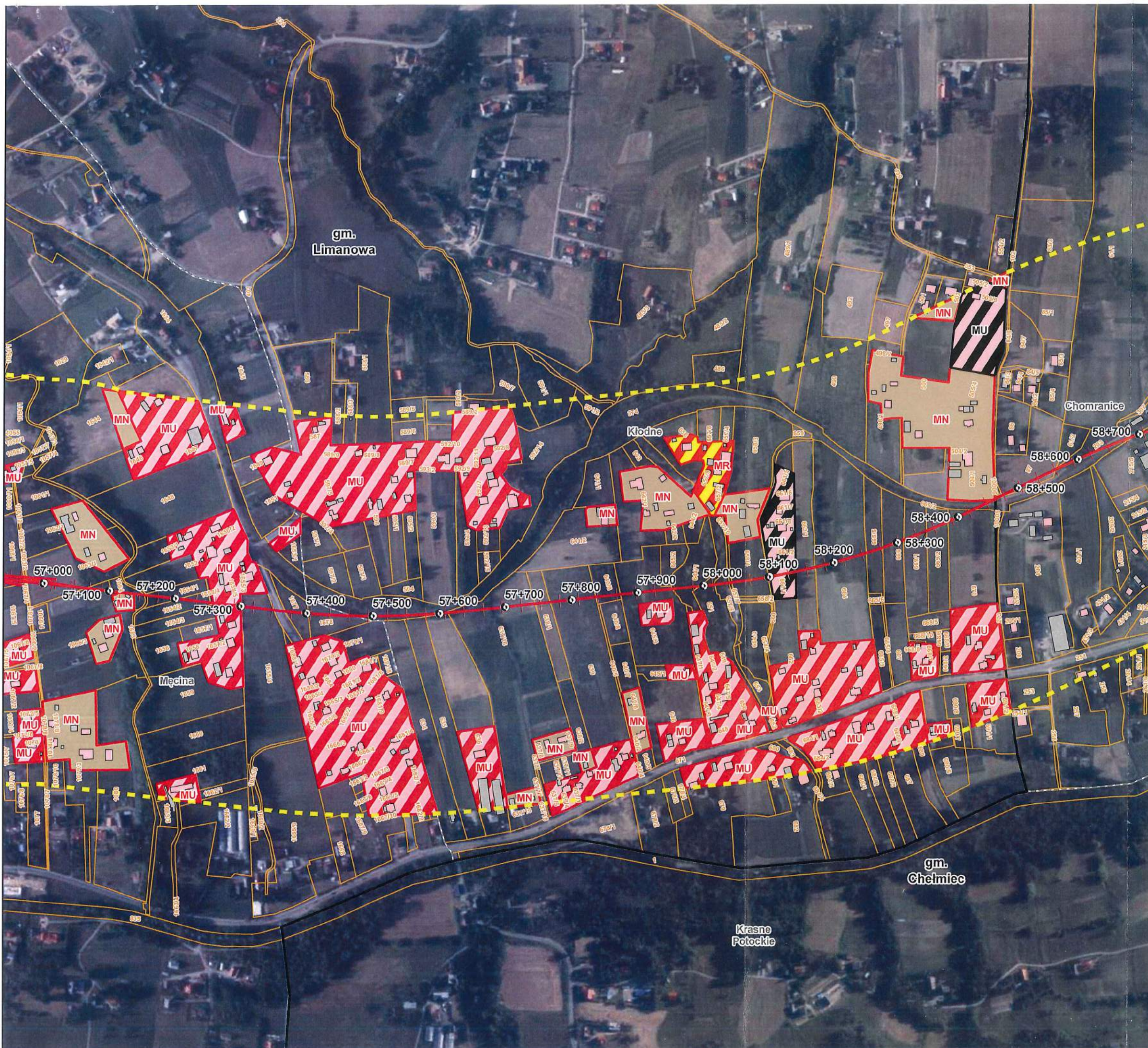
Klasyfikacja akustyczna terenu:

Źródło Opis oznaczenia

MPZP Art 115 POS*

- | | |
|--|---|
| | Tereny zabudowy jednorodzinnej |
| | Tereny zabudowy mieszkaniowo-usługowej |
| | Tereny zabudowy zagrodowej |
| | Tereny zabudowy związanej ze stałym lub wielogodzinnym pobytem dzieci i młodzieży |
| | Tereny usług sportu i rekreacyjno-wypoczynkowe |

* tereny z zabudową mieszkalną, na terenach bez obowiązującego MPZP lub posiadające inne przeznaczenie w MPZP (np P, U), wstępnie zaklasyfikowane na podstawie istniejącej zabudowy (Art 115 POS).



Arkusz nr 7

LEGENDA

- Kilometraż
- Projektowana oś torów
- Granica analizy (300 m)
- Granice powiatów
- Granice gmin
- Granice obrębów
- Granice działek ewidencyjnych
- Budynki - kategorie ochrony akustycznej**
 - Budynki niepodlegające ochronie akustycznej
 - Budynki podlegające ochronie akustycznej
 - Miejsce przebywania młodzieży i dzieci

Klasyfikacja akustyczna terenu:

Źródło	Opis oznaczenia	
MPZP	Art 115 POS*	
	MN	Tereny zabudowy jednorodzinnej
	MU	Tereny zabudowy mieszkaniowo-usługowej
	MR	Tereny zabudowy zagrodowej
	UO	Tereny zabudowy związanej ze stałym lub wielogodzinnym pobytom dzieci i młodzieży
	US	Tereny usług sportu i rekreacyjno-wypoczynkowe

* tereny z zabudową mieszkalną, na terenach bez obowiązującego MPZP lub posiadające inne przeznaczenie w MPZP (np P, U), wstępnie zaklasyfikowane na podstawie istniejącej zabudowy (Art 115 POS).