

MAPA DO CELÓW PROJEKTOWYCH

skala 1 : 500

WOJEWÓDZTWO: **małopolskie**
POWIAT: **limanowski**
J. EWID.: **Limanowa - gmlna [120707.2]**
OBRĘB: **Pasierbiec [0013],**
Dz: **419, 91/1 i inne**
SEKCJA: **7J18J5.02.2.2, 7J18J5.02.2.4, 7J18J5.03.1.1,**
7J18J5.03.1.3, 7J18J5.02.4.2, 7J18J5.03.3.1,
7J18J5.02.4.4, 7J18J5.03.3.3, 7J18J5.07.2.2

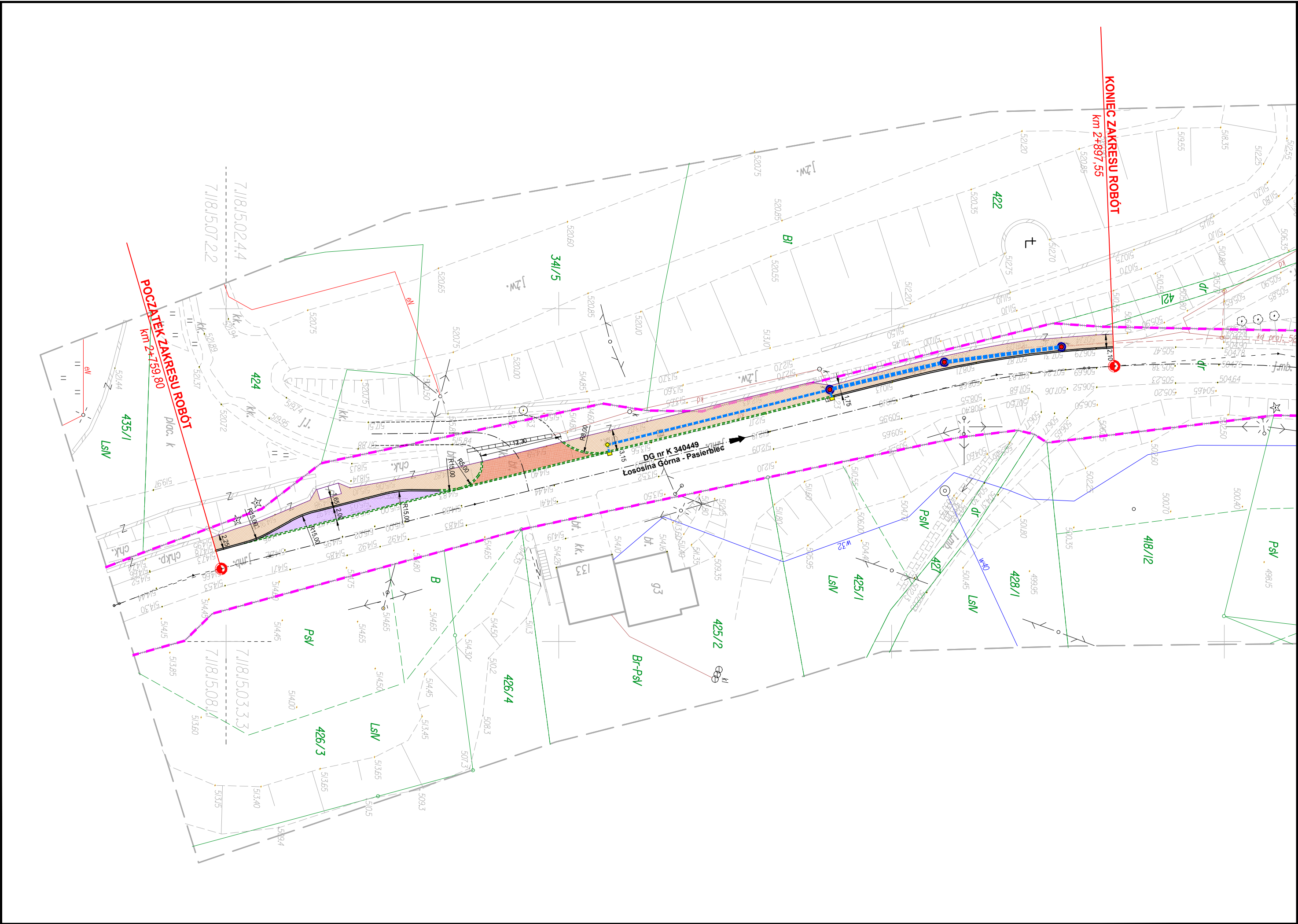
ID. pracy **6640.685.2023**
zakres opracowania

układ współrzędnych: 2000 strefa 7
poziom odniesienia: PL-EVRF2007-NH
Niniejszą mapę sporządzono na podstawie
mapy zasadniczej hybrydowej oraz pomiaru terenowego.
Nie wyklucza się istnienia w terenie elementów
uzbrojenia podziemnego nie zgłoszonych
do Inwentaryzacji i nie wykazanych na mapach
zasadniczych w PODGK w Limanowej
oraz na niniejszej mapie do celów projektowych.
Niniejszą mapę sporządzono bez ustalania
skutekności gruntowych.
Treść mapy zgodna z terenem w zakresie
aktualizacji na 23.02. 2023r.
sporządził:

Oświadczam, że niniejszy dokument został opracowany w wyniku prac
geodezyjnych i kartograficznych zgłoszonych pod numerem
6640 685.2023 których rezultaty zawiera operat techniczny pozytywnie
zweryfikowany.

Starosta Limanowski
Organ Służby Geodezyjnej i Kartograficznej - który otrzymał zgłoszenie
P.1207.2023.1312
Identyfikator ewidencyjny materiału zasobu - operatu technicznego

6640 685.2023_49459 z dnia: 13.03.2023 r
numer oraz data sporządzenia protokołu zawierającego wynik pozytywnej weryfikacji
Pracownia Geodezyjna mgr inż. Ryszard Biedroń, ul. Polna 19 34-600 Limanowa
wykonawca prac geodezyjnych
mgr inż. Ryszard Biedroń, upr. nr 19449
imię, nazwisko, nr uprawnień zawodowych kierownika prac geodezyjnych
Jestem świadomy odpowiedzialności karnej za złożenie fałszywego oświadczenia.



LEGENDA :

- istn. granica pasa drogowego DG nr K 340449
- istn. granice działek
- 419 istn. numery działek
- istn. oś jezdni DG nr K 340449
- proj. krawężnik bet. wibroprasowany 20/30
- proj. krawężnik bet. wibroprasowany 20/30 obniżony do 2cm
- proj. chodnik /nawierzchnia - kostka betonowa szara gr. 8cm/
- proj. chodnik /nawierzchnia - kostka betonowa czerwona gr. 8cm/ /w miejscu zjazdu/
- proj. zatoka autobusowa /nawierzchnia - kostka betonowa grafitowa gr. 8cm/
- proj. studzienka ściekowa uliczna z kręgów żelbetonowych Ø500mm z wpuštěm deszczowym z kratką 65x45cm
- proj. studnia rewizyjna PVC Ø425mm
- proj. studnia rewizyjna z kręgów żelbetonowych Ø1000mm
- proj. kanał deszczowy z rur PVC Ø400mm
- proj. kilometry i hektometry

PLAN SYTUACYJNY

skala 1 : 500

Remont zatoki autobusowej, chodnika oraz kanalizacji deszczowej
w ciągu drogi gminnej nr K 340449 Łososina Górna - Pasierbiec w km 2+759,80 - 2+897,55
w miejscowości Pasierbiec